

PilotE² Iceberg

Analizador de rendimientos portátil de sistemas HVACR



Enfriadoras

4G

Servidor Web

Monitorización en tiempo real

Medidor de energía eléctrica

Bombas de calor

Refrigeración

IP65

Ethernet

Contador Frío/calor

COP/ERR

No invasivo

IoT MQTT Software de Gestión Energética

Modbus

Monitorización en línea

Zigbee

Diseño industrial

Línea base de referencia

CATÁLOGO



Analizador portátil de rendimientos de sistemas HVACR

PilotE² Iceberg es un analizador portátil adecuado para medir y verificar ahorros energéticos y comprobaciones de rendimiento durante puestas en marcha, mantenimientos y auditorías energéticas de sistemas de climatización y refrigeración.



Características principales

Diseño industrial

- Maleta especial, resistente a golpes y caídas, apilable, hermética al agua, apta para exterior o zonas húmedas
- Válvula automática de presión, adaptada a parámetros aéreos, asa ergonómica, cierre por presión, anclaje para correa y candado integrados
- Apto para aplicaciones marinas y entornos industriales

Conectar y listo

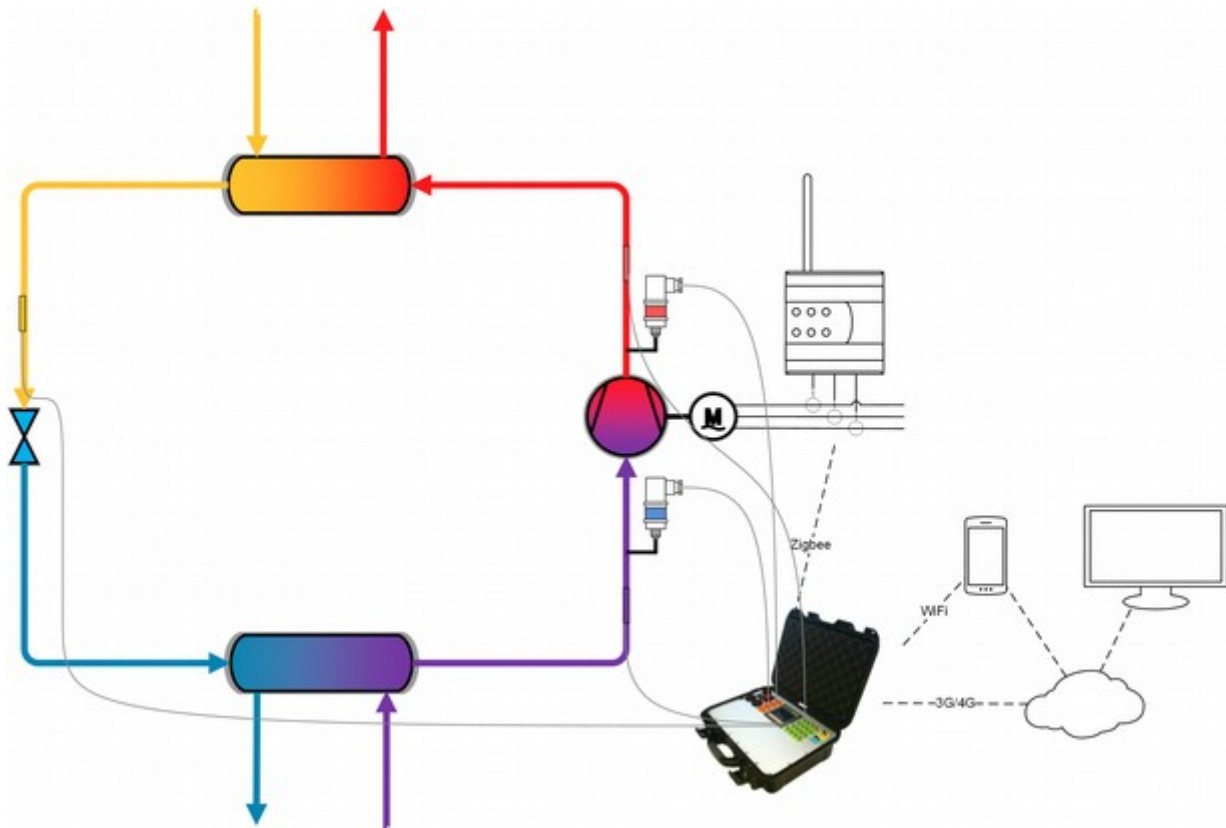
- Contador eléctrico inalámbrico con pinzas de corriente y contactos magnéticos de tensión
- Sensores de temperatura de contacto de gran precisión
- No invasivo
- Múltiples plantillas de aplicaciones preconfiguradas
- Múltiples refrigerantes preconfigurados

Auditorías Energéticas 4.0

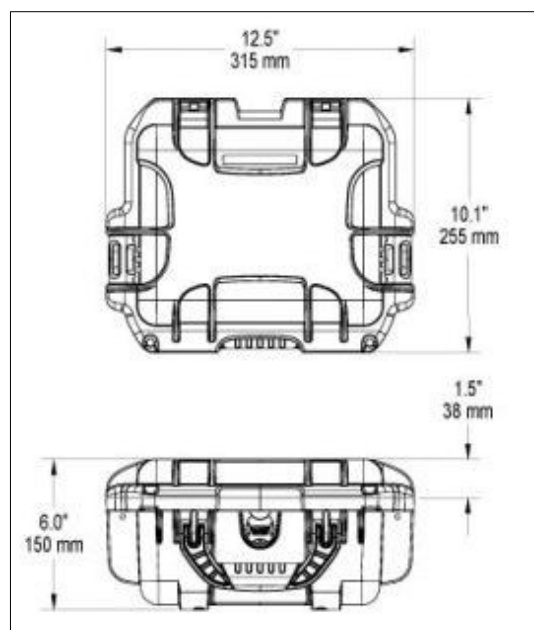
- Aplicación Web HTML5 de configuración y supervisión y análisis de datos.
- Acceso local mediante WiFi o Ethernet desde cualquier PC dispositivo móvil inteligente.
- Acceso remoto mediante 3G/4G
- Múltiple opciones de integración: SCADA, IoT, EMS.



Diagrama de conexiones



Dimensiones



Especificaciones Técnicas

Datos técnicos

Protocolos de comunicación	Modbus (TCP, UDP), Ethernet, Modbus RTU, RS-232/ RS-485, MQTT
Protocolos Ethernet	DHCP, DNS, NTP, FTP, FTPS, SNMP, HTTP, HTTPS, SSH
Visualización Web	HTML5
Sistema Operativo	Real-time Linux® 4.9.47-rt37
CPU	Cortex A8; 600 MHz
Interfaz Ethernet	10/100 Mbit/s, Par trenzado S-UTP; 100 Ω; Cat. 5; 100 m longitud max.
Memoria RAM	256 MB
Memoria Flash	256 MB
Tarjeta de Memoria	microSD hasta 32 GB
Alimentación	c.a. 100 ... 264 V (47 ... 63 Hz)
Consumo de corriente	≤ 0,55 A (110 V c.a.); ≤ 0,33 A (240 V c.a.)

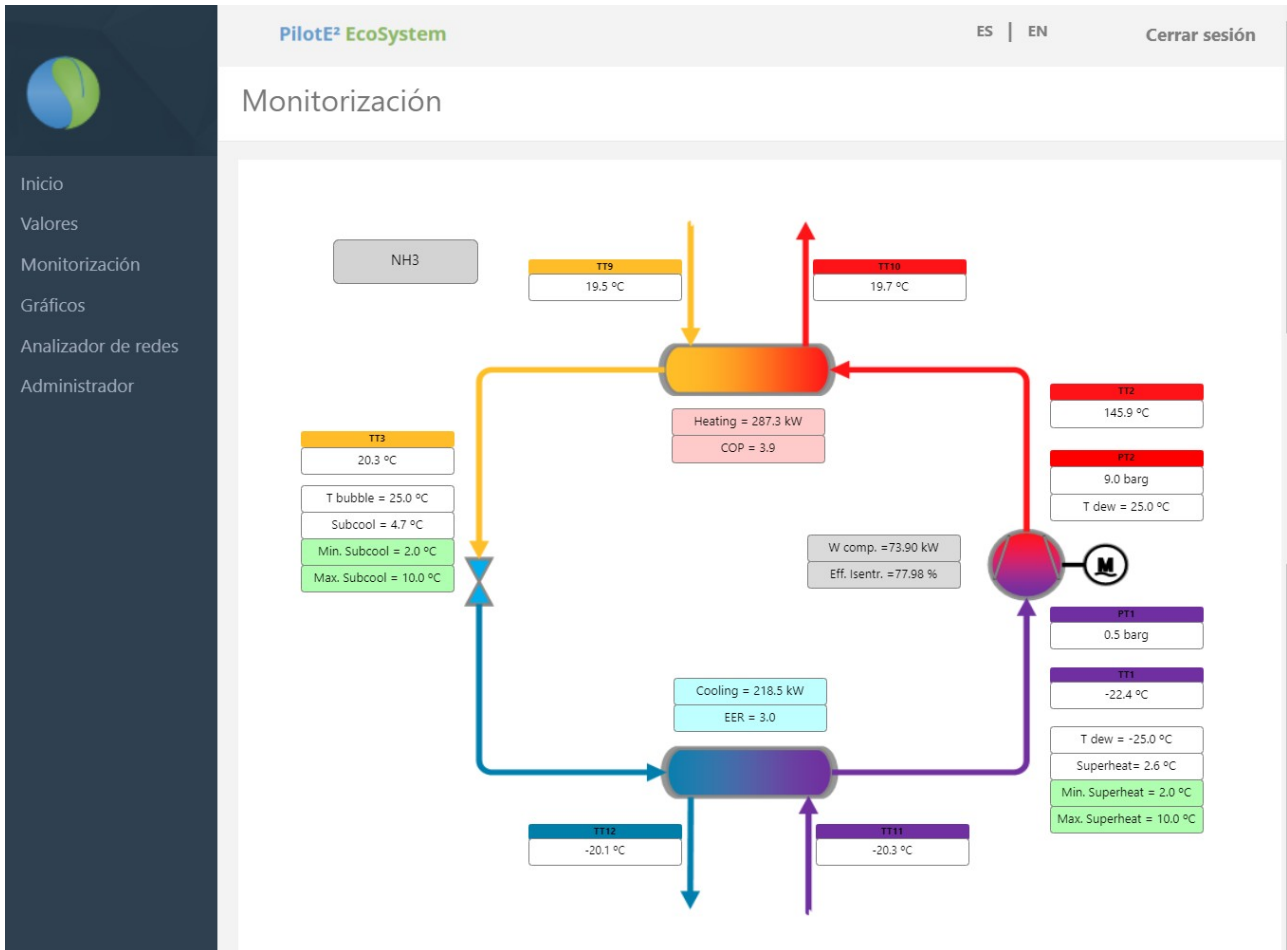
Datos mecánicos

Dimensiones	315mm x 255mm x 150mm
Peso	
Color	Negro
Material de la carcasa	Resina NK-7
Marcado de conformidad	CE

Requisitos ambientales

Condiciones de funcionamiento	0 ... 55 °C, <95% R.H. n. c.
Condiciones de almacenamiento	-40 ... 85 °C, <95% R.H. n. c.
Tipo de protección	IP65
Altitud de funcionamiento	Sin degradación de temperatura: 0 ... 2000 m; con degradación de temperatura: 2000 ... 5000 m (0.5 K/100 m); 5000 m (max.)
Resistencia a vibraciones	4g IEC 60068-2-6
Resistencia a golpes	15g IEC 60068-2-27
Conformidad	EN 61000-6-2, EN 61000-6-3

Aplicación Web de Configuración y Supervisión



Referencias de pedido